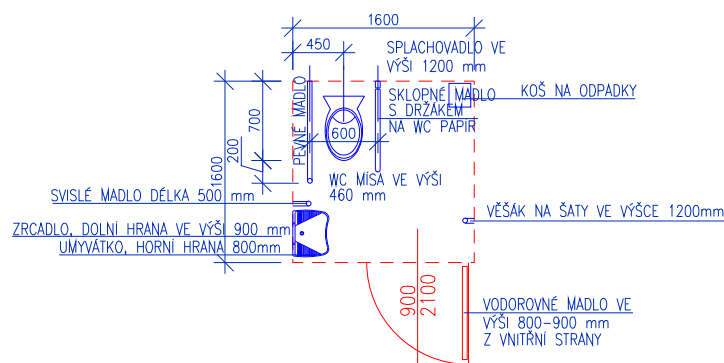


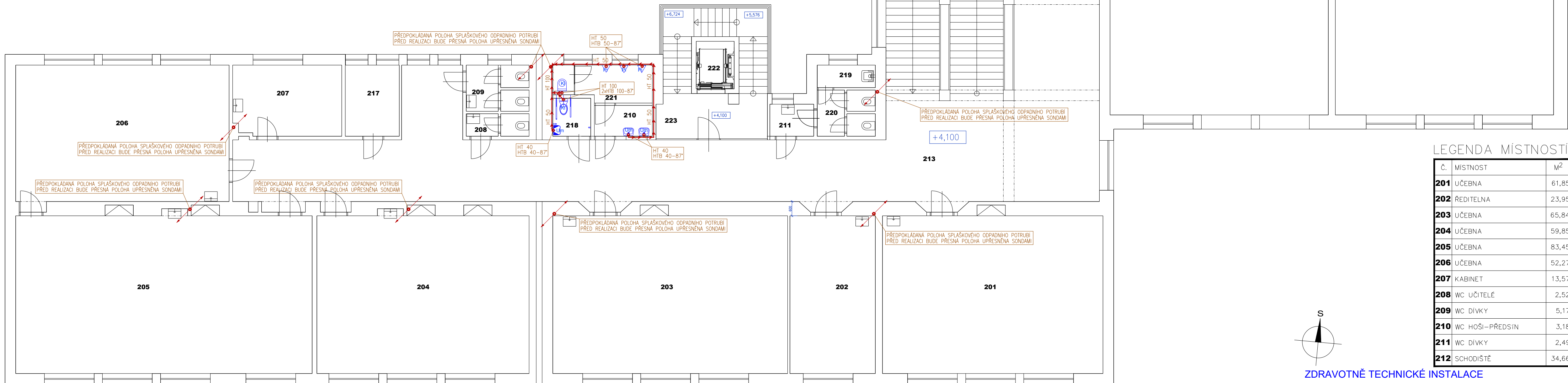
## PŮDORYS 2.NP

**místnost č. xxx**

KABINA WC PRO OSOBY S OMEZENOU  
SCHOPNOSTÍ POHYBU A ORIENTACE



- DVĚŘE ŠÍRKY 900 mm OTVĚRAVÉ VĚTŘ. ODPĚRAČE Z VNITŘNÍ STRANY
- VYŠKOVÝMI MADLAMI A ZÁMČEKMI, KTERÝ SE DÁ OTVĚRÍ I ZVENČI
- VÝŠKA HORNÍ HORNÍ ZACHOZOVUJE MÍSTO 460 mm DO POLARUJ.
- CĚLO MŮŽE UMÍSTĚNO VÝŠE 200 mm
- SKLOPACÍ A PEVNÉ MADLO VÝŠE 800 mm, 600 mm DO SEBE
- ZACHOZOVUJE MÍSTO PŘESAHOVAT O 100 mm-SKLOPACÍ A O 200 mm - PEVNÉ
- OBSLUHA SPRACHOVANI VE VÝŠE 1200 mm DO POLAROVUJ
- UMÍSTVLO, STOLKOVANA BATERIE S PRACHOVÝMI OVLADANÍMI, HORNÍ HRANA 800 mm
- VÝŠE MADLO VĚŠE UMÍSTVLO, MAX. DELKA 500 mm
- VĚŠAK NA SÁTY VE VÝŠE 1200 mm
- ODPADKOVÝ KOS
- DRŽÁK NA TOILETNI PAPIR
- RELEFNI OZNAČENÍ VPŮL SPRACHOVACÍHO ZÁŘÍZENÍ
- V DŮSLEDU ZACHOZOVUJE VÝŠE 600-1200 mm DO POLAROVUJ A TAKÉ
- DŮSLEDU ZACHOZOVUJE VÝŠE 600-1200 mm MŮŽE BYTI OVLADACÍ
- SIGNÁLOVÝ SYSTÉM NOUZEHOVO VOJÁNÍ
- ZRCADLO, DOLNÍ HRANA VE VÝŠI 900 mm, HORNÍ HRANA 1800 mm

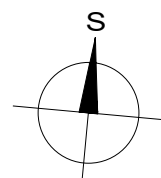


LEGENDA MÍSTNOSTÍ:


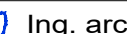
Č.	MÍSTNOST	m <sup>2</sup>
<b>201</b>	UČEBNA	61,85
<b>202</b>	ŘEDITELNA	23,95
<b>203</b>	UČEBNA	65,84
<b>204</b>	UČEBNA	59,85
<b>205</b>	UČEBNA	83,45
<b>206</b>	UČEBNA	52,27
<b>207</b>	KABINET	13,57
<b>208</b>	WC UČITELÉ	2,52
<b>209</b>	WC DIVKY	5,17
<b>210</b>	WC HOŠI-PŘEDSÍN	3,18
<b>211</b>	WC DIVKY	2,49
<b>212</b>	SCHODIŠTĚ	34,66

LEGENDA MÍSTNOSTÍ:

Č.	MÍSTNOST	m <sup>2</sup>
<b>213</b>	CHODBA	132,41
<b>214</b>	KABINET	20,52
<b>215</b>	UČEBNA	94,02
<b>216</b>	CHODBA	31,76
<b>217</b>	KABINET	6,80
<b>218</b>	WC IMOBILNI	2,56
<b>219</b>	ÚKLIDOVÁ MÍSTNOST	2,33
<b>220</b>	WC DÍVKY	4,78
<b>221</b>	WC CHLAPCI	6,11
<b>222</b>	VÝTAH	3,20
<b>223</b>	CHODBA, SCHODIŠTĚ	19,68



## ZDRAVOTNĚ TECHNICKÉ INSTALACE

hlavní projektant:	 Ing. arch. Petr BLAŽEK, Ph.D.	revize:	
zodpovědný projektant:	Ing. arch. Petr BLAŽEK, Ph.D.	stupeň PD:	DPS
vypracoval:	 Ing. Jan BLAŠÍK	datum:	05/2022
investor:	Základní škola a Mateřská škola T. G. Masaryka Zastávka, příspěvková organizace U Školy 181, 664 84 Zastávka	<b>Ing. arch. Petr BLAŽEK, Ph.D.</b>	Oblá 64c 634 00 Brno tel... + 420 604 711 260
stavba:	<b>ZŠ a MŠ T. G. Masaryka Zastávka</b> <b>NÁSTAVBA UČEBEN</b>		
obsah výkresu:	<b>ZTI-PŮDORYS 2.NP - vnitřní kanalizace</b>		
	měřítko:	<b>1:100</b>	
	čís. výkresu:	<b>ZTI-K-03</b>	

POZNÁMKA:

- PODKLADEM PRO VYPRACOVÁNÍ PROJEKTOVÉ DOKUMENTACE BYLA STAVBNÍ ČÁST DOKUMENTACE
  - POLOHA A DIMENZE STAVAJÍCÍCH ROZVODŮ BYLA PŘEVZATA ZE STAVBNÍ ČÁSTI PD. PŘED ZAŘÁZENÍM PRACÍ
  - JE NUTNO OVĚRIT POLOHU A DIMENZE SE SKUTEČNÝM STAVEM. V PŘÍPADĚ ZJISTĚNÍ NESOULADY PD SE SKUTEČNOSTÍ JE NUTNO KONZULTOVAT NAVRŽENÉ ŘEŠENÍ S PROJEKTANTEM A INVESTOREM.
- NOVÉ ROZVODY SPÁLKOVÉ KANALIZACE BUDOU VEDENY V INSTALAČNÍCH PŘEDSTĚNÁCH, V DRÁŽKÁCH VE ZDIVU, PŘÍPADNĚ POD STŘEPEM
- NOVÉ ROZVODY KANALIZACE BUDOU KOTVENY KE STAVEBNÍM KONTRUKCÍM OCELOVÝMI KOTVAMI S PŘÍVOZOVU VÝSTĚLKOU.
- NOVÉ PŘÍPOJOVACÍ POTRUBÍ K NOVÝM ZÁRŽKOVACÍM PŘEDMĚTŮ BUDE NÁPOJENO NA STÁVAJÍCÍ ODPADNÍ POTRUBÍ VLOŽENÍM PP-HI OBOJKŮ. PRO NÁPOJENÍ NA STÁVAJÍCÍ KANALIZAČNÍ POTRUBÍ BUDOU POUŽITÝ PŘECHODOVÉ KUSY DLE MATERIÁLU STÁVAJÍCÍ KANALIZACE.
- PŘÍPOJOVACÍ POTRUBÍ V PŮDNÍM PROSTORU BUDE ISOLOVÁNO TEPELNOU ISOLACÍ.
- ČISTIČÍ KUS BUDE PŘÍSTUPNÝ PŘES REVIZNÍ DVĚŘKA V OBKLADU.